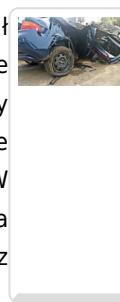


Strona znajduje się w archiwum.

TRAGICZNY WYPADEK W ŁOMŻY

Dwie osoby zginęły na miejscu w wypadku do którego doszło w Łomży na Grobli Jednaczewskiej. Przyczyny i szczegółowe okoliczności tego tragicznego zdarzenia ustalają teraz łomżyńscy policjanci.

Wczoraj, tuż przed godziną 21:30 dyżurny Komendy Miejskiej Policji w Łomży otrzymał informację o wypadku drogowym, do którego doszło na Grobli Jednaczewskiej. Ze wstępnych ustaleń policjantów wynika, że kierujący mazdą 19-latek, jadąc od strony miejscowości Jednaczewo w kierunku Łomży, utracił najprawdopodobniej panowanie nad pojazdem, zjechał na pas rozdzielający jezdnię od chodnika i uderzył w drzewo. W wyniku zdarzenia kierowca samochodu oraz jego 17-letnia pasażerka zginęły na miejscu. Dokładny przebieg oraz przyczyny tego tragicznego wypadku wyjaśniają teraz łomżyńscy policjanci.



Ocena: 3.5/5 (2)

[Tweetnij](#)