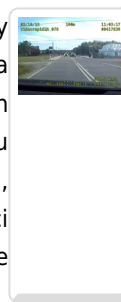


Strona znajduje się w archiwum.

## NIEBEZPIECZNE WYPRZEDZANIE I 142 KM/H W OBSZARZE ZABUDOWANYM

**Łomżyńscy policjanci zatrzymali kierowcę mazdy, który wyprzedzał inne pojazdy w miejscu niedozwolonym, a dodatkowo w obszarze zabudowanym poruszał się z prędkością 142 km/h. 66-latek stracił prawo jazdy, a za swoje nieodpowiedzialne zachowanie będzie tłumaczył się przed sądem.**

W sobotę przed południem uwagę mundurowych z Komendy Miejskiej Policji w Łomży patrolujących drogę wojewódzką nr 645 zwrócił jadący z dużą prędkością kierowca mazdy. Włączona w radiowozie tylna kamera zarejestrowała, że kierujący ten wyprzedzał inne samochody, w tym również policyjny radiowóz, w miejscu niedozwolonym. Mundurowi dokonali również pomiaru prędkości mazdy. Okazało się, że 66-latek poruszał się z obszarze zabudowanym z prędkością 142 km/h. Policjanci zatrzymali mężczyźnię prawo jazdy. Teraz za popełnione wykroczenia 66-latek będzie tłumaczył się przed sądem.



Ładowanie odtwarzacza...

Ocena: 0/5 (0)

[Tweetnij](#)