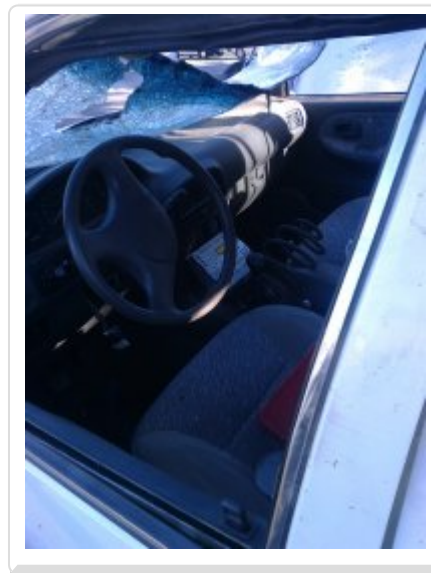


Strona znajduje się w archiwum.

## WYPADEK ŚMIERTELNY – ZGINĄŁ 41-LATEK

**41-letni kierowca kia wyjeżdżając z zaważenia prawdopodobnie stracił panowanie nad pojazdem, zjechał na pobocze, gdzie uderzył w stertę kamieni, po czym pojazd dachował. 41-latek, który w trakcie zdarzenia wypadł z samochodu, zginął na miejscu. Szczegółowe okoliczności i przyczyny tego zdarzenia ustalają teraz łomżyńscy policjanci.**

Wczoraj około godziny 19.20 dyżurny Komendy Miejskiej Policji w Łomży otrzymał zgłoszenie o wypadku drogowym w pobliżu miejscowości Przytuły. Na wskazane miejsce natychmiast pojechali mundurowi. Tam wstępnie ustalili, że 41-letni kierowca kia sportage jadąc od miejscowości Doliwy do Przytuł, prawdopodobnie nie dostosował prędkości do warunków drogowych i wyjeżdżając z zaważenia stracił panowanie nad pojazdem. Samochód wpadł w poślizg i zjechał na prawą stronę drogi, gdzie tyłem uderzył w stertę kamieni. Siła uderzenia była na tyle duża, że pojazd zaczął dachować. W wyniku tego 41-latek, który najprawdopodobniej nie miał zapiętych pasów bezpieczeństwa, wypadł z auta. Kierowca zginął na miejscu. Szczegółowe okoliczności i przyczyny tego zdarzenia ustalają teraz łomżyńscy policjanci.



Ocena: 0/5 (0)

[Tweetnij](#)